



## Les MEMBRES du CONSEIL D'ADMINISTRATION du CHEVAL FRANÇAIS (2012 - 2015)



**PRÉSIDENT**

**DOMINIQUE DE BELLAIGUE :**  
46 VOIX, PRÉSIDENT SORTANT

“

*Je tiens à remercier les votants pour l'ensemble de leur soutien. Il est très important que le Président soit l'émanation de l'ensemble du comité. C'est un point fort et nécessaire dans le cadre des discussions que nous allons avoir avec les pouvoirs publics et l'Europe. Nous devons être tous unis : dans notre propre famille du trot mais aussi avec celle du galop. Cette union nous donnera la force nécessaire à la défense d'un modèle. Il est excessivement important de partager nos points de vue afin d'assurer la pérennité des courses "à la Française". Enfin, dans le cadre de ce nouveau mandat, je veillerai toujours à ce que les allocations augmentent de façon conséquente.*”

**LES PREMIERS MOTS DE DOMINIQUE DE BELLAIGUE :**

### VICE-PRÉSIDENTS



**BERNARD DESMONTILS :**  
46 VOIX, VICE-PRÉSIDENT SORTANT



**MAURICE DE FOLLEVILLE :**  
45 VOIX, VICE-PRÉSIDENT SORTANT



**OLIVIER DE SEYSSEL :**  
44 VOIX, NOUVEAU

### MEMBRES DU CONSEIL D'ADMINISTRATION



**CHRISTIAN BAZIRE :**  
42 VOIX, SORTANT



**PASCAL BOEY :**  
37 VOIX, NOUVEAU



**PAUL ESSARTIAL :**  
43 VOIX, SORTANT



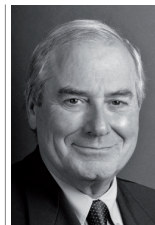
**GILLES JIEZORSKI :**  
46 VOIX, SORTANT



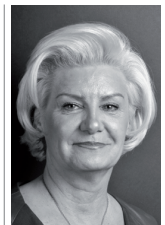
**JEAN LESNE :**  
47 VOIX, SORTANT



**JOËL SÉCHÉ :**  
41 VOIX, NOUVEAU



**JEAN-PIERRE VIEL :**  
44 VOIX, SORTANT



**MARIE-FRANCE WISSOCQ :**  
42 VOIX, NOUVELLE

### COMMISSAIRES

THIERRY ANDRIEU, PATRICK CÉRAN-MAILLARD (SUR LES DOSSIERS), JEAN-JACQUES DUMAS, JEAN-LUC EGRET, ALAIN PAGÈS, OLIVIER DE SEYSSEL

### COMMISSAIRES DE COURSES

ANGE CORVELLER, MICHEL FOURNIER, JEAN FRÈRE, PIERRE-ALEXANDRE LEMIERE, ANDRÉ MEUNIER, GÉRARD MONNET, LOÏC DE LA PORTE DU THEIL

### COMMISSION SUPERIEURE

JOËL BOURGEOIS, BERNARD DESMONTILS, MAURICE DE FOLLEVILLE, RAYMOND GOLÉO, OLIVIER DE SEYSSEL, CLAUDE SIMON

### COMMISSION DE LA PROVINCE

PAUL ESSARTIAL